

# 1 YOKSULLUĞA SON

Birinin yoksulluk içinde yaşadığını nasıl anlarsınız?

- a) Kişinin akıllı telefonu yoktur.
- b) Kişi, diğerlerinin yanı sıra gıda, sağlık, eğitim gibi temel ihtiyaçlarını karşılayamaz.
- c) Kişi iyi giyinmemiştir.



# 2 AÇLIĞA SON

Dünyada herkesi besleyecek kadar yiyecek üretiliyor mu?

- a) Hayır, çünkü her zaman açım.
- b) Yeterli sağlıklı gıda üretiliyor, ancak yeterli şekerleme ve gazlı içecek üretilmiyor.
- c) Yeterli miktarda yiyecek var, ama satın almaya herkesin parası yetmiyor.



# 3 SAĞLIKLI BİREYLER

Dünyadaki ortalama yaşam beklentisi nedir?

- a) 50 yıl
- b) 60 yıl
- c) 70 yıl



# 4 NİTELİKLİ EĞİTİM

Okula gitmeyen çocukların çoğu hangi kıtada yaşamaktadır?

- a) Avrupa
- b) Asya
- c) Amerika
- d) Afrika



# 5 TOPLUMSAL CİNSİYET EŞİTLİĞİ

2017'de dünyada sadece bir ülkenin meclisinde erkeklerden daha fazla sayıda kadın vardır. Hangi ülke?

- a) İngiltere
- b) Norveç
- c) Fransa
- d) Ruanda
- e) Peru



# 6 TEMİZ SU VE SİHİ KOŞULLAR

Nasıl daha az su kullanabilirsiniz?

- a) Yaşadığım yerde su sıkıntısı yok, dilediğim kadar kullanabilirim.
- b) Küveti doldurmak yerine duş alarak.
- c) Su yerine tatlandırılmış gazlı içecekler içerek.



# 7 ERİŞİLEBİLİR VE TEMİZ ENERJİ

Yanlış cevabı bul n. Temiz enerji şu nla üretilir...

- a) Kömür
- b) Güneş
- c) Rüzgar
- d) Dalga



# 8 İNSANA YAKIŞIR İŞ VE EKONOMİK BÜYÜME

Aynı işi yapan kadınlara erkeklerle aynı ücret ödenmeli mi?

- a) Elbette evet, erkekler ve kadınlar aynı haklara sahipler.
- b) Hayır, erkeklere daha fazla ödeme yapılmalı çünkü daha güçlüler.



# 9 SANAYİ, YENİLİKÇİLİK VE ALTYAPI

Sürdürülebilir fabrika nedir?

- a) Uzun zaman önce yapılmış ve halen çalışmakta olan fabrika
- b) Zehirli atık üreten fabrika
- c) Çevreye zarar vermeyen fabrika



### 10 EŞİTSİZLİKLERİN AZALTILMASI

Yoksullukla mücadele etmenin en iyi yolu nedir?

- a) Hiçbir şey yapmamak ve sorunu görmezden gelmek
- b) Dünyada üretilen zenginlikleri paylaşmak
- c) Yabancıların ülkenize girmesini engellemek



### 11 SÜRDÜRÜLEBİLİR ŞEHİR VE YAŞAM ALANLARI

Gelişmekte olan ülkelerde kaç kişi gecekonduda yaşamaktadır?

- a) %30
- b) %55
- c) %80



### 12 SORUMLU TÜKETİM VE ÜRETİM

Açıklama: Denizlerde bol miktarda balık var..

- a) Doğru, istediğim kadar yiyebilirim!
- b) Yanlış, aşırı avlanma, kirlilik ve iklim değişikliği okyanuslardaki balık sayısını azaltmaktadır.



### 13 İKLİM EYLEMİ

Yenilenebilir enerji nedir?

- a) Bir enerji içeceği markası
- b) Güneş ışığı ve rüzgar gibi doğal kaynaklardan üretilen enerji
- c) Yenilenebilir abonelik ücreti olan bir enerji kaynağı



### 14 SUDAKİ YAŞAM

Aşağıdakilerden hangisi deniz kirliliğine sebep olur?

- a) Sahildeki çöpler
- b) Deniz anası ve yengeç
- c) Deniz yosunu



### 15 KARASAL YAŞAM

İklim değişikliğiyle mücadele etmek için ormanlarımızı korumalıyız. Çünkü:

- a) Ormanlar oyun oynamak için güzel yerlerdir
- b) Ağaçlar oksijen üretir
- c) Ev inşa etmek için oduna ihtiyacımız vardır



### 16 BARİŞ, ADALET VE GÜÇLÜ KURUMLAR

Aşağıdakilerden hangisi demokrasidir?

- a) Diktatör tarafından yönetilen ülke
- b) Halk tarafından yönetilen ülke
- c) Sadece erkekler tarafından yönetilen ülke



### 17 HEDEFLER İÇİN ORTAKLIKLAR

Ortaklık ...

- a) Bir arkadaşınızla oyun oynarken ebeveyniniz gibi davranmanızdır
- b) İnsanların ve kuruluşların ortak bir hedefe ulaşmak için birbirini desteklemesidir
- c) İki öğrencinin her gün aynı masada yemek yemesidir



# SÜRDÜRÜLEBİLİR KALKINMA



# HEDEFLERİ

# 1 YOKSULLUĞA SON

25 yıl öncesine göre şu an daha az kişi mi yoksulluk içinde yaşıyor?

- a) Hayır, 1 milyar daha fazla insan yoksulluk içinde yaşıyor
- b) Evet, 1 milyar insan yoksulluktan kurtarıldı



# 2 AÇLIĞA SON

Doğru ya da yanlış: Dünyada açlık çeken insanların sayısı azalmaktadır.

- a) Doğru
- b) Yanlış



# 3 SAĞLIKLI BİREYLER

5 yaş altı çocukların ölmesini engelleyebilecek iki şey seçin.

- a) Besleyici gıda
- b) Cep telefonu
- c) Temiz içme suyu
- d) Gazlı içecek



# 4 NİTELİKLİ EĞİTİM

Doğru ya da yanlış: Dünya genelinde okula giden kız sayısı erkeklerden azdır.

- a) Doğru
- b) Yanlış



# 5 TOPLUMSAL CİNSİYET EŞİTLİĞİ

Dünyada kadınlara tam siyasi hak (oy kullanma ve seçilme hakkı) veren ilk ülke hangisidir?

- a) Fransa
- b) Amerika Birleşik Devletleri
- c) Finlandiya



# 6 TEMİZ SU VE SAĞLIKLI KOŞULLAR

İçme suyu:

- a) İçimi güvenli sudur
- b) Çiçek saksılarındaki sudur
- c) Temiz görünen sudur



# 7 ERİŞİLEBİLİR VE TEMİZ ENERJİ

Enerji verimliliği ne demektir?

- a) Lambanın parlak ışık vermesi
- b) Tüketiminiz hakkında endişelenmenize gerek kalmadan enerji kullanabilmeniz
- c) İhtiyacı olan gücü sağlamak için nispeten az enerji kullanan bir cihaz veya bina



# 8 İNSANA YAKIŞIR İŞ VE EKONOMİK BÜYÜME

Eğer bir işiniz varsa, bu sizin yoksulluktan korunduğu nuz anlamına gelir mi?

- a) Evet, çünkü para kazanmak için çalışıyorsunuz
- b) Hayır, bir işiniz olabilir ve yoksulluk içinde yaşayabilirsiniz



# 9 SANAYİ, YENİLİKÇİLİK VE ALTYAPI

Doğru ya da yanlış: Herkesin internete erişimi vardır.

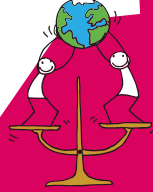
- a) Doğru
- b) Yanlış



### 10 EŞİTSİZLİKLERİN AZALTILMASI

Doğru ya da yanlış: son 25 yılda aşırı yoksul insan sayısı azalmadı

- a) Doğru
- b) Yanlış



### 11 SÜRDÜRÜLEBİLİR ŞEHİR VE YAŞAM ALANLARI

Enerji tasarrufu ve gezegeni korumak için çözümler zaten var. Aşağıdakilerden hangileri gerçek değil?

- a) Bisiklet
- b) Elektrikli otobüs
- c) Uçan araba



### 12 SORUMLU TÜKETİM VE ÜRETİM

Dünya genelinde her gün ne kadar yiyecek çöpe atılıyor?

- a) Hiç, tüm yiyecekler yenir veya dondurulur
- b) Üretilen tüm yiyeceklerin üçte biri
- c) Çok az, insanlar atık miktarını önemli ölçüde azalttığı için



### 13 İKLİM EYLEMİ

Aşağıdaki ifadelerden hangisi doğrudur?

- a) Küresel ısınma yoktur, çünkü geçen kış gerçekten soğuktu
- b) Küresel ısınma yoktur, çünkü halen daha kıta buzulları var
- c) Küresel ısınma daha fazla sel ve şiddetli fırtınaya yol açacaktır.



### 14 SUDAKİ YAŞAM

Aşırı balık avlama nedir?

- a) Çok fazla balık yemek ve hastalanmak
- b) Doğal olarak üreyenden daha fazla balık avlamak
- c) Büyümeleri için balıkları aşırı beslemek



### 15 KARASAL YAŞAM

Hayvan türlerinin yok oluş sebebi...

- a) İnsan faaliyetleridir
- b) Hayvanların birbirlerini yemesidir
- c) Cep telefonlarının frekans emisyonlarıdır



### 16 BARİŞ, ADALET VE GÜÇLÜ KURUMLAR

Çocuk asker nedir?

- a) Diğer çocuklarla savaş oyunları oynayan çocuk
- b) Silahlı bir gruba kayıtlı çocuk
- c) Her ikisi de



### 17 HEDEFLER İÇİN ORTAKLIKLAR

Adil ticaret, SKH'lere nasıl katkıda bulunur?

- a) Üreticilere ve işçilere daha iyi ticaret koşulları sunar.
- b) Endüstriler için karı artırır
- c) Üreticilerin çocukları işe almasını teşvik eder



**SÜRDÜRÜLEBİLİR  
KALKINMA**



**HEDEFLERİ**

### 1 YOKSULLUĞA SON

Dünya genelinde kaç kişi aşırı yoksulluk içinde yaşıyor?

- a) Yaklaşık 800 kişi
- b) Yaklaşık 8.000 kişi
- c) 800 milyondan fazla kişi



### 2 AÇLIĞA SON

Dünyada sağlıklı olmalarına yetecek kadar beslenemeyen kaç kişi var?

- a) Yaklaşık 90 kişi
- b) Yaklaşık 9,000 kişi
- c) Yaklaşık 900 milyon kişi



### 3 SAĞLIKLI BİREYLER

Yeni doğmuş bebek için hangisi en iyisidir?

- a) Biberonla beslenmek
- b) İçme suyu
- c) An ne sütü



### 4 NİTELİKLİ EĞİTİM

Eğitim...

- a) İş bulmanı zorlaştırır.
- b) İş bulmana ve hayatını iyileştirmene yardımcı olur.
- c) Sadece çok zeki çocuklar için faydalıdır.



### 5 TOPLUMSAL CİNSİYET EŞİTLİĞİ

2017'de dünyada kaç ülkede kadın devlet başkanı vardı?

- a) 5
- b) 20
- c) 100



### 6 TEMİZ SU VE SAĞLIK KİŞİLERİ

İnsan faaliyetlerinden kaynaklanan atık suların çoğu nereye gider?

- a) Arıtılır ve geri dönüştürülür.
- b) Güvenli yerlerde depolanır.
- c) Herhangi bir arıtma işlemi yapılmadan nehirlerle veya denizlere dökülür.



### 7 ERİŞİLEBİLİR VE TEMİZ ENERJİ

Küresel ısınma, esas olarak atmosferdeki bir gazın artmasından kaynaklanmaktadır. Hangi gaz?

- a) Ozon
- b) Karbondioksit
- c) Hardal gazı



### 8 İNSANA YAKIŞIR İŞ VE EKONOMİK BÜYÜME

"Ekonomik büyüme" ne demektir?

- a) Her ay daha fazla para biriktirmeniz
- b) Fiyatların artması
- c) Bir ülke tarafından üretilen mal ve hizmetlerin değerindeki artış



### 9 SANAYİ, YENİLİKÇİLİK VE ALTYAPI

Doğru ya da yanlış: Herkesin elektriğe erişimi vardır.

- a) Doğru
- b) Yanlış





### 10 EŞİTSİZLİKLERİN AZALTILMASI

Okulda ...

- a) Kızlar örgü örmeyi ve yemek pişirmeyi öğrenmeli
- b) Erkekler fen ve teknolojiyi öğrenmeli
- c) Kızlar ve erkekler için eşit öğrenme fırsatları olmalı



### 11 SÜRDÜRÜLEBİLİR ŞEHİR VE YAŞAM ALANLARI

Yenilenebilir enerji nedir?

- a) Doğal kaynaklardan gelen ve asla tükenmeyen enerji
- b) Uzaydan gelen enerji
- c) Eski Mısır firavunları tarafından kullanılan bir enerji formu



### 12 SORUMLU TÜKETİM VE ÜRETİM

Petrol endüstrisi çevre kirliliğine sebep olan endüstrilerin başında gelir. Hangisi ikincidir?

- a) Kömür madenciliği
- b) Tekstil endüstrisi
- c) Cep telefonu endüstrisi



### 13 İKLİM EYLEMİ

Ülkeler bu nlardan hangisini daha fazla kullanmalılar:

- a) Enerji için kömür ve petrol
- b) Nükleer enerji
- c) Güneş, rüzgar ve dalga enerjisi



### 14 SUDAKI YAŞAM

Okyanustaki canlı türlerinin yüzde kaçını tespit edilmiştir?

- a) Yaklaşık %5
- b) Yaklaşık %50
- c) %80'den fazla



### 15 KARASAL YAŞAM

Biyçeşitlilik ...

- a) Gezegenimizde yaşayan hayvan ve bitki türlerinin çeşitliliğidir
- b) Süpermarkette bulabileceğiniz sağlıklı ürün çeşitliliğidir
- c) İnsanların yaşayabileceği gezegenlerin sayısıdır



### 16 BARIŞ, ADALET VE GÜÇLÜ KURUMLAR

"Mavi kask" ...

- a) Barışı korumak için Birleşmiş Milletlerde çalışan bir askerdir
- b) Donanmadaki itfaiyecidir
- c) Çocuk askerdir



### 17 HEDEFLER İÇİN ORTAKLIKLAR

Ortaklar arasında iletişimi hangisi kolaylaştırır?

- a) Posta güvercinleri
- b) İnternet
- c) Şişelerdeki mesajlar



# SÜRDÜRÜLEBİLİR KALKINMA



# HEDEFLERİ

### 1 YOKSULLUĞA SON

Yoksulluk içinde yaşayan insanların çoğu nerede yaşıyor?

- a) Avrupa
- b) Kuzey ve Güney Amerika
- c) **Afrika ve Asya**



### 2 AÇLIĞA SON

Bu ifadelerden hangisi doğrudur?

- a) Sağlıklı kalmak için günde en az bir tatlandırılmış gazlı içeceğe ihtiyacınız var.
- b) **Dünyayı beslemek için yeterli yiyecek var.**
- c) Sebze ve meyve yemezseniz sağlıklı kalırsınız.



### 3 SAĞLIKLI BİREYLER

5-17 yaş arası çocuklar her gün kaç dakika egzersiz yapmalıdır?

- a) **60 dakika**
- b) 30 dakika
- c) Çocukların her gün egzersiz yapması gerekmez.



### 4 NİTELİKLİ EĞİTİM

Nitelikli eğitim hangisi için faydalıdır?

- a) Sağlığı iyileştirmek
- b) Yoksulluğu azaltmak
- c) **Her ikisi de**



### 5 TOPLUMSAL CİNSİYET EŞİTLİĞİ

Evde yemek ve temizliği kim yapmalıdır?

- a) Evdeki erkekler
- b) Evdeki kadınlar
- c) **Herkes yardım etmeli**



### 6 TEMİZ SU VE SAĞLIK KİŞİ

Hangi ifade doğrudur?

- a) **Cep telefonu olan kişi sayısı tuvaleti olmayanlardan daha fazladır.**
- b) Çoğu kişinin tuvaleti var ancak cep telefonu alacak parası yok.
- c) Herkesin hem cep telefonu hem de tuvaleti var.



### 7 ERİŞİLEBİLİR VE TEMİZ ENERJİ

Bazı enerji kaynakları yenilenebilir, neden?

- a) Çünkü kirletmiyorlar
- b) Çünkü onlar yepyeni
- c) **Çünkü doğa biteni kısa sürede yerine geri koyar**



### 8 İNSANA YAKIŞIR İŞ VE EKONOMİK BÜYÜME

Dünya çapında kaç kişi işsizdir?

- a) 2 milyon
- b) 20 milyon
- c) **200 milyon**



### 9 SANAYİ, YENİLİKÇİLİK VE ALTYAPI

Bu yeniliklerden hangisi iklim değişikliğiyle mücadelede en iyisidir?

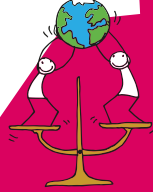
- a) **Elektrikli araba**
- b) Dizel araba
- c) Benzinli araba



### 10 EŞİTSİZLİKLERİN AZALTILMASI

Sağlık eşitsizliğini azaltmak için tüm çocukların aşağıdakilerden hangisine erişimi olmalı?

- a) Temiz içme suyu
- b) Tıbbi bakım
- c) Aşı
- d) Yukarıdakilerin hepsi



### 11 SÜRDÜRÜLEBİLİR ŞEHİR VE YAŞAM ALANLARI

Dünyada en hızlı kentleşme nerededir?

- a) Avrupa
- b) Amerika Birleşik Devletleri
- c) Gelişmekte olan ülkelerde



### 12 SORUMLU TÜKETİM VE ÜRETİM

Plastik poşetler çevremiz için büyük bir sorundur. Plastik poşeti ilk yasaklayan ülke hangisidir?

- a) İsveç
- b) Rusya
- c) Ruanda



### 13 İKLİM EYLEMİ

Gezegene iyi bakmaktan kim sorumludur?

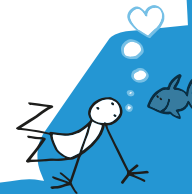
- a) Bilim adamları
- b) Ünlü insanlar
- c) Hükümet yetkilileri
- d) Herkes



### 14 SUDAKI YAŞAM

Doğru ya da yanlış: 2050'ye kadar alışkanlıklarımızı değiştirmezsek, okyanusta balıktan daha fazla plastik olacaktır.

- a) Doğru
- b) Yanlış



### 15 KARASAL YAŞAM

Küresel olarak ormanlar ...

- a) Büyüyor, her yerde ağaç var.
- b) Yeniden yetiştirildiği oranda kesilmektedir.
- c) Yok oluyor, tüm ormanların yaklaşık yarısı çoktan yok oldu bile.



### 16 BARIŞ, ADALET VE GÜÇLÜ KURUMLAR

Mülteci kampı nedir?

- a) Dağlardaki yaz kampıdır
- b) Evlerinden kaçan insanların korunmaları için bir kamptır
- c) Askeri kamptır



### 17 HEDEFLER İÇİN ORTAKLIKLAR

17 Sürdürülebilir Kalkınma Hedefine ulaşmak için ne gerekiyor?

- a) Bütün ülkelerin katılımı
- b) Gelişmiş ülkelerin değişime öncülük etmesi
- c) Gelişmekte olan ülkelerin değişime öncülük etmesi



# SÜRDÜRÜLEBİLİR KALKINMA



# HEDEFLERİ



# 1 YOKSULLUĞA SON

1990 yılında, on kişiden yaklaşık dördü (yüzde 38) aşırı yoksulluk içinde yaşamaktaydı. Şimdi aşırı yoksulluk içinde kaç kişi yaşıyor?

- a) 10'da 1
- b) 10'da 3
- c) 10'da 5



# 2 AÇLIĞA SON

Yetersiz beslenme nedir?

- a) Bir öğünde üç çeşit yemek yememek
- b) Her gün et yememek
- c) Belirli bir süre boyu nca yeterince sağlıklı gıda ile beslenmemek



# 3 SAĞLIKLI BİREYLER

Bu böceklerden hangisi sıtma bulaştırır?

- a) Sivrisinek
- b) Helikopter böceği
- c) Ateş böceği



# 4 NİTELİKLİ EĞİTİM

Günümüzde Dünya genelinde yetişkinlerin yüzde kaç okuma yazma biliyor?

- a) 80%
- b) 60%
- c) 30%



# 5 TOPLUMSAL CİNSİYET EŞİTLİĞİ

Bilim ve teknoloji alanındaki araştırmacıların yüzde kaç kadındır?

- a) 50%
- b) 30%
- c) 70%



# 6 TEMİZ SU VE SAĞLIK KİŞİLERİ

Dünyadaki suyu n yüzde kaç içilebilir?

- a) Sadece %3'ü
- b) Yarısı, %50
- c) Neredeyse hepsi, %97



# 7 ERİŞİLEBİLİR VE TEMİZ ENERJİ

Hangisi yenilenebilir bir enerji kaynağıdır?

- a) Petrol
- b) Gaz
- c) Güneş ışığı



# 8 İNSANA YAKIŞIR İŞ VE EKONOMİK BÜYÜME

Doğru ya da yanlış: Her yetişkin bir banka hesabına sahiptir.

- a) Doğru
- b) Yanlış



# 9 SANAYİ, YENİLİKÇİLİK VE ALTYAPI

Kaliteli eğitim için hangi altyapı önemlidir?

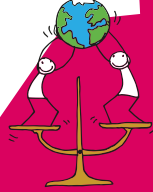
- a) Oyun parkları ve atıştırmalıklar
- b) Temiz okul, öğretmen ve kitap
- c) Alkolsüz içecek satış makinesi



### 10 EŞİTSİZLİKLERİN AZALTILMASI

Eşitsizlikler ile savaşılabılıriz:

- a) Tüm çocukların iyi eğitime erişebilmesini sağlayarak
- b) Herkesin aynı kıyafetleri giymesiyle
- c) Herkesin aynı TV'yi izlemesiyle



### 11 SÜRDÜRÜLEBİLİR ŞEHİR VE YAŞAM ALANLARI

2030'da, dünya nüfusu nu n yüzde kaç kentsel alanlarda yaşayacak?

- a) %60
- b) %100
- c) %20



### 12 SORUMLU TÜKETİM VE ÜRETİM

Arılar çevremize nasıl yardımcı oluyor?

- a) Bitkilerin büyümesine yardım ederler ve bal yaparlar.
- b) Yardım etmezler, sadece bal yaparlar.
- c) Diğer böcekleri yerler.



### 13 İKLİM EYLEMİ

2015 yılında dünya liderleri iklim için bir planda anlaştılar. Nerede?

- a) Paris (Paris Anlaşması)
- b) Londra (Big Ben Anlaşması)
- c) New York (Manhattan Anlaşması)



### 14 SUDAKI YAŞAM

Plastik poşetler kaplumbağalar için tehlikelidir, çünkü bazen onu ne sanırlar?

- a) Yiyecek
- b) Oyuncak
- c) Deniz kabuğu



### 15 KARASAL YAŞAM

Ağaçlar çok önemli çünkü ...

- a) Vahşi hayat için yaşam alanıdır.
- b) Ağaçlara tırmanabilirsiniz.
- c) Plastik ağaçlardan üretilir.



### 16 BARIŞ, ADALET VE GÜÇLÜ KURUMLAR

Çocuk yer değiştirimi nedir?

- a) Bir çocuğun tatile gitmesi
- b) Silahlı çatışma nedeniyle bir çocuğu n yerinin değiştirilmesi
- c) Bir çocuğun geceyi arkadaşının evinde geçirmesi



### 17 HEDEFLER İÇİN ORTAKLIKLAR

17 SKH'ye ulaşmak için kimler ortak olmalıdır?

- a) Vatandaşlar
- b) Hükümetler
- c) Şirketler
- d) Yukarıdakilerin hepsi



**SÜRDÜRÜLEBİLİR  
KALKINMA**



**HEDEFLERİ**