

# 1 KEINE ARMUT

Wie kannst du feststellen, ob jemand in Armut lebt?

- a) Die Person hat kein Smartphone
- b) Ihr ist es nicht möglich sich Grundbedürfnisse, wie beispielsweise Essen, Gesundheit, Bildung zu leisten
- c) Die Person ist nicht gut angezogen



# 2 KEIN HUNGER

Gibt es genug Essen auf der Welt, um alle zu ernähren?

- a) Nein, weil ich immer hungrig bin
- b) Es wird genügend gesundes Essen produziert, aber nicht genügend Süßigkeiten und Softdrinks
- c) Es gibt genügend Essen, aber nicht jeder kann sich das Essen auch leisten



# 3 GUTE GESUNDHEIT UND WOHLSEIN

Wie hoch ist die durchschnittliche Lebenserwartung auf der Welt?

- a) 50 Jahre
- b) 60 Jahre
- c) 70 Jahre



# 4 HOCHWERTIGE BILDUNG

Auf welchem Kontinent besuchen die meisten Kinder keine Schule?

- a) Europa
- b) Asien
- c) Amerika
- d) Afrika



# 5 GESCHLECHTER-GLEICHHEIT

Nur in einem Land auf der Welt sitzen mehr Frauen im Parlament, als Männer. Welches Land ist es?

- a) Vereinigtes Königreich
- b) Norwegen
- c) Frankreich
- d) Ruanda
- e) Peru



# 6 SAUBERES WASSER UND SANITÄREINRICHTUNGEN

Wie kannst du weniger Wasser benutzen?

- a) Da es dort, wo ich wohne, keine Begrenzung für Wasser gibt, kann ich so viel benutzen, wie ich will
- b) Durch Duschen anstelle von Baden
- c) Durch Trinken von Softdrinks anstelle von Wasser



# 7 BEZAHLBARE UND SAUBERE ENERGIE

Finde die falsche Antwort. Saubere Energie kann produziert werden durch...

- a) Kohle
- b) Sonne
- c) Wind
- d) Wellen



# 8 MENSCHENWÜRDIGE ARBEIT UND WIRTSCHAFTSWACHSTUM

Sollten Frauen die gleiche Bezahlung im gleichen Job erhalten wie Männer?

- a) Ja, Männer und Frauen haben die gleichen Rechte
- b) Nein, Männer sollten mehr Geld bekommen, weil sie stärker sind



# 9 INDUSTRIE, INNOVATION UND INFRASTRUKTUR

Was ist eine nachhaltige Fabrik?

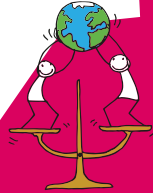
- a) Eine Fabrik, die vor langer Zeit gebaut wurde und immer noch funktioniert
- b) Eine Fabrik, die toxischen Abfall produziert
- c) Eine Fabrik, die der Umwelt keinen Schaden zufügt



## 10 WENIGER UNGLEICHHEITEN

Welches ist der beste Weg, um Armut zu bekämpfen?

- a) Nichts tun und das Problem ignorieren
- b) Teilen des in der Welt produzierten Wohlstands
- c) Ausländer an der Einreise in dein Land hindern



## 11 NACHHALTIGE STÄDTE UND GEMEINDEN

Wie viele Menschen aus Entwicklungsländern leben in Slums?

- a) 30%
- b) 55%
- c) 80%



## 12 NACHHALTIGE/R KONSUM UND PRODUKTION

Aussage: Es existiert ein Überfluss an Fischen in den Meeren.

- a) Wahr, ich kann so viel essen, wie ich will!
- b) Falsch, Überfischung, Verschmutzung und der Klimawandel verkleinern die Fischpopulation in den Meeren



## 13 MASSNAHMEN ZUM KLIMASCHUTZ

Was ist erneuerbare Energie?

- a) Eine Sorte eines Energie-Getränks
- b) Energie, die aus natürlichen Quellen gewonnen wird – wie Sonnenlicht und Wind
- c) Eine Sorte von Energie mit einer verlängerbaren Abo-Gebühr



## 14 LEBEN UNTER WASSER

Welches der folgenden Dinge trägt zur Meeresverschmutzung bei...

- a) Abfall am Strand
- b) Quallen und Krabben
- c) Meeresalgen



## 15 LEBEN AN LAND

Wir müssen unsere Wälder schützen, um den Klimawandel zu bekämpfen, weil:

- a) Wälder ein schöner Platz zum Spielen sind
- b) Bäume Sauerstoff produzieren
- c) Wir Holz brauchen, um Häuser zu bauen



## 16 FRIEDEN, GERECHTIGKEIT UND STARKE INSTITUTIONEN

Welcher der folgenden Sätze beschreibt eine Demokratie?

- a) Ein Land, das von einem Diktator regiert wird
- b) Ein Land, das von einem Volk regiert wird
- c) Ein Land, das nur von Männern regiert wird



## 17 PARTNERSCHAFTEN ZUR ERREICHUNG DER ZIELE

Eine Partnerschaft ist...

- a) Wenn du mit einem Freund spielst und ihr vorgebt, Eltern zu sein
- b) Wenn Menschen und Organisationen sich gegenseitig dabei unterstützen, ein gemeinsames Ziel zu erreichen
- c) Wenn zwei Schüler jeden Tag am selben Tisch essen



# ZIELE FÜR NACHHALTIGE ENTWICKLUNG



# 1 KEINE ARMUT

Gibt es jetzt weniger Menschen, die in Armut leben, als noch vor 25 Jahren?

- a) Nein, 1 Milliarde Menschen leben derzeit in Armut
- b) Ja, 1 Milliarde Menschen wurden aus der Armut geholt



# 2 KEIN HUNGER

Wahr oder falsch: Die Anzahl an hungernden Menschen auf der Welt sinkt.

- a) Wahr
- b) Falsch



# 3 GUTE GESUNDHEIT UND WOHLSEIN

Wähle 2 Dinge aus, die Kinder unter 5 Jahren vor dem Sterben bewahren.

- a) Nahrhafte Lebensmittel
- b) Handy
- c) Sauberes Trinkwasser
- d) Softdrinks



# 4 HOCHWERTIGE BILDUNG

Wahr oder falsch: Weniger Mädchen als Jungen gehen weltweit in die Schule.

- a) Falsch
- b) Wahr



# 5 GESCHLECHTER-GLEICHHEIT

Welches war das erste Land auf der Welt, dass Frauen volle politische Rechte zugestand (das Recht zu wählen und gewählt zu werden)?

- a) Frankreich
- b) USA
- c) Finnland



# 6 SAUBERES WASSER UND SANITÄREINRICHTUNGEN

Trinkwasser ist:

- a) Wasser, das ich ohne Gefahr trinken kann
- b) Wasser, das wir in Blumentöpfen finden können
- c) Wasser, das sauber aussieht



# 7 BEZAHLBARE UND SAUBERE ENERGIE

Was bedeutet energieeffizient?

- a) Wenn eine Lampe hell leuchtet
- b) Wenn du Energie einsetzt, ohne dir über deinen Konsum Gedanken machen zu müssen
- c) Wenn ein Gerät oder ein Gebäude verhältnismäßig wenig Energie benötigt



# 8 MENSCHENWÜRDIGE ARBEIT UND WIRTSCHAFTSWACHSTUM

Falls du einen Job hast, bedeutet das, dass du vor Armut sicher bist?

- a) Ja, weil du arbeitest, um Geld zu verdienen
- b) Nein, du kannst einen Job haben und immer noch in Armut leben

(Einer von sieben Arbeitern weltweit lebt immer noch unterhalb der Armutsgrenze)



# 9 INDUSTRIE, INNOVATION UND INFRASTRUKTUR

Wahr oder falsch: Jeder hat Zugang zum Internet

- a) Wahr
- b) Falsch



## 10 WENIGER UNGLEICHHEITEN

Wahr oder falsch: In den letzten 25 Jahren sank die Anzahl an Menschen in extremer Armut nicht.

- a) Wahr
- b) Falsch

(seit 1990 wurde die Anzahl an Menschen in extremer Armut mehr als halbiert.)



## 11 NACHHALTIGE STÄDTE UND GEMEINDEN

Lösungen, Energie zu sparen und den Planeten zu beschützen, gibt es bereits. Welche von diesen gibt es nicht?

- a) Fahrräder
- b) Elektrobusse
- c) Fliegende Autos



## 12 NACHHALTIGE/R KONSUM UND PRODUKTION

Wie viel Essen wird jeden Tag weltweit verschwendet?

- a) Nichts, das ganze Essen wird aufgegessen oder eingefroren
- b) Ein Drittel des produzierten Essens
- c) Sehr wenig, da die Menschen den Abfall drastisch reduziert haben



## 13 MASSNAHMEN ZUM KLIMASCHUTZ

Welche der folgenden Aussagen stimmt?

- a) Globale Erwärmung existiert nicht, weil es im letzten Winter sehr kalt war
- b) Globale Erwärmung existiert nicht, weil es immer noch Eisflächen gibt
- c) Globale Erwärmung wird zu Überschwemmungen und schweren Stürmen führen



## 14 LEBEN UNTER WASSER

Was bedeutet Überfischung?

- a) Zu viel Fisch zu essen und krank zu werden
- b) Mehr Fisch aus dem Meer zu nehmen als auf natürliche Weise wieder ausgeglichen werden kann
- c) Den Fischen zu viel Essen zu geben, damit sie größer werden



## 15 LEBEN AN LAND

Das Aussterben von Tierarten ist worauf zurückzuführen?

- a) Menschliches Verhalten
- b) Tiere, die sich gegenseitig fressen
- c) Handystrahlen



## 16 FRIEDEN, GERECHTIGKEIT UND STARKE INSTITUTIONEN

Was ist ein Kindersoldat?

- a) Ein Kind, das Kriegsspiele mit anderen Kindern spielt
- b) Ein Kind, das einer bewaffneten Gruppe angehört
- c) Beides



## 17 PARTNERSCHAFTEN ZUR ERREICHUNG DER ZIELE

Was verbindet fairen Handel mit den Zielen für nachhaltige Entwicklung?

- a) Es bietet bessere Geschäftsbedingungen für Hersteller und Arbeiter
- b) Es steigert den Profit für die Industrie
- c) Es ermutigt Produzenten, Kinderarbeiter einzustellen



**ZIELE FÜR  
NACHHALTIGE  
ENTWICKLUNG**



# 1 KEINE ARMUT

Wie viele Menschen leben weltweit in extremer Armut?

- a) Rund 800 Menschen
- b) Rund 8000 Menschen
- c) Über 800 Millionen Menschen



# 2 KEIN HUNGER

Wie viele Menschen auf der Welt essen nicht genug, um in einem gesunden Zustand zu sein?

- a) Rund 90 Menschen
- b) Rund 9000 Menschen
- c) Rund 900 Millionen Menschen



# 3 GUTE GESUNDHEIT UND WOHLSEIN

Was ist das Beste für ein neugeborenes Kind?

- a) Mit einer Flasche gefüttert zu werden
- b) Wasser zu trinken
- c) Gestillt zu werden



# 4 HOCHWERTIGE BILDUNG

Bildung...

- a) Erschwert es, einen Job zu finden
- b) Hilft dir dabei, einen Job zu finden und dein Leben zu verbessern
- c) Ist nur für sehr schlaue Kinder nützlich



# 5 GESCHLECHTER-GLEICHHEIT

In wie vielen Ländern auf der Welt gibt es eine Frau als Präsidentin oder Regierungschefin?

- a) 5
- b) 20
- c) 100



# 6 SAUBERES WASSER UND SANITÄREINRICHTUNGEN

Was passiert mit dem meisten Abwasser der Menschen?

- a) Es wird aufbereitet und wieder verwendet
- b) Es wird an sicheren Orten aufbewahrt
- c) Es wird ohne jegliche Reinigung in Flüsse oder Seen geleitet



# 7 BEZAHLBARE UND SAUBERE ENERGIE

Globale Erwärmung geschieht, weil der Anteil eines bestimmten Gases in der Atmosphäre ansteigt. Welches Gas ist es?

- a) Ozon
- b) Kohlendioxid
- c) Senfgas



# 8 MENSCHENWÜRDIGE ARBEIT UND WIRTSCHAFTSWACHSTUM

Was bedeutet „Wirtschaftswachstum“?

- a) Du sparst jeden Monat mehr Geld
- b) Die Preise steigen an
- c) Ein Anstieg von Güterwert und Güterleistungen, die von einem Land produziert werden



# 9 INDUSTRIE, INNOVATION UND INFRASTRUKTUR

Wahr oder falsch: Jeder hat Zugang zu Elektrizität?

- a) Wahr
- b) Falsch

(rund ein Drittel der weltweiten Bevölkerung hat Schwierigkeiten, sich Zugang zu Elektrizität zu verschaffen)

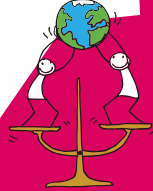




## 10 WENIGER UNGLEICHHEITEN

In der Schule...

- a) Sollten Mädchen lernen zu stricken und zu kochen
- b) Sollten Jungen etwas über Wissenschaft und Fortschritt lernen
- c) Sollten Jungen und Mädchen die gleichen Lernmöglichkeiten haben



## 11 NACHHALTIGE STÄDTE UND GEMEINDEN

Was ist erneuerbare Energie?

- a) Energie, die aus natürlichen Quellen stammt und niemals aufgebraucht wird
- b) Energie aus dem Weltall
- c) Eine Form von Energie, die von den Pharaonen im alten Ägypten verwendet wurde



## 12 NACHHALTIGE/R KONSUM UND PRODUKTION

Ölförderung ist die umweltschädlichste Branche der Welt. Welche folgt danach?

- a) Kohleabbau
- b) Textilindustrie
- c) Mobiltelefonindustrie



## 13 MASSNAHMEN ZUM KLIMASCHUTZ

Länder sollten wovon mehr benutzen:

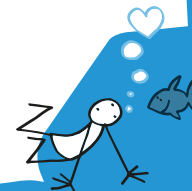
- a) Kohle und Öl zur Energieerzeugung
- b) Nukleare Energien
- c) Energie, die durch Sonne, Wind oder Wellen gewonnen wurde



## 14 LEBEN UNTER WASSER

Wie viel Prozent der im Wasser lebenden Arten wurden bislang identifiziert?

- a) Rund 5 Prozent
- b) Rund 50 Prozent
- c) Rund 80 Prozent



## 15 LEBEN AN LAND

Artenvielfalt bedeutet...

- a) Die Vielfalt von Tier- und Pflanzenarten, die auf unserem Planeten leben
- b) Die Auswahl an gesunden Produkten, die du im Supermarkt finden kannst
- c) Die Anzahl an Planeten, auf denen Menschen leben können



## 16 FRIEDEN, GERECHTIGKEIT UND STARKE INSTITUTIONEN

Ein Blauhelm ist...

- a) Ein Soldat, der für die Vereinten Nationen arbeitet und den Frieden bewahrt
- b) Ein Feuerwehrmann bei der Marine
- c) Ein Kindersoldat



## 17 PARTNERSCHAFTEN ZUR ERREICHUNG DER ZIELE

Was hat die Kommunikation zwischen Partnern erleichtert?

- a) Brieftauben
- b) Internet
- c) Flaschenpost



# ZIELE FÜR NACHHALTIGE ENTWICKLUNG

# 1 KEINE ARMUT

Die meisten Menschen in Armut leben in:

- a) Europa
- b) Nord- und Südamerika
- c) Afrika und Asien



# 2 KEIN HUNGER

Welche dieser Aussagen stimmt?

- a) Du brauchst mindestens einen Softdrink am Tag, um gesund zu bleiben
- b) Es gibt genügend Essen, um alle Menschen auf der Welt zu ernähren
- c) Du kannst gesund bleiben, wenn du kein Gemüse und Obst isst



# 3 GUTE GESUNDHEIT UND WOHLSEIN

Wie viele Minuten sollten Kinder zwischen 5 und 17 täglich mit körperlicher Aktivität verbringen?

- a) 60 Minuten
- b) 30 Minuten
- c) Kinder sollten nicht jeden Tag trainieren



# 4 HOCHWERTIGE BILDUNG

Hochwertige Bildung ist gut für...

- a) Eine bessere Gesundheit
- b) Weniger Armut
- c) Beides



# 5 GESCHLECHTERGLEICHHEIT

Wer sollte zuhause kochen und abwaschen?

- a) Männer
- b) Frauen
- c) Jeder sollte mithelfen!



# 6 SAUBERES WASSER UND SANITÄREINRICHTUNGEN

Welche Aussage ist korrekt?

- a) Es besitzen mehr Menschen ein Handy als eine Toilette
- b) Es gibt mehr Menschen die eine Toilette besitzen, sich aber kein Handy leisten können
- c) Jeder besitzt ein Handy und eine Toilette



# 7 BEZAHLBARE UND SAUBERE ENERGIE

Einige Energiequellen sind erneuerbar, warum?

- a) Weil sie nicht verschmutzen
- b) Weil sie neu sind
- c) Weil sie von der Natur in kürzester Zeit wieder aufgefüllt werden können



# 8 MENSCHENWÜRDIGE ARBEIT UND WIRTSCHAFTSWACHSTUM

Wie viele Menschen auf der Welt sind arbeitslos?

- a) 2 Millionen
- b) 20 Millionen
- c) 200 Millionen

(Jede 40. Person auf der Welt)



# 9 INDUSTRIE, INNOVATION UND INFRASTRUKTUR

Welche dieser Innovationen ist die beste im Kampf gegen den Klimawandel?

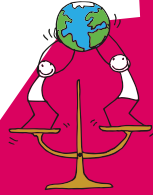
- a) Elektrisches Auto
- b) Diesel Auto
- c) Benzin Auto



## 10 WENIGER UNGLEICHHEITEN

Um gesundheitliche Unterschiede zu reduzieren, sollten alle Kinder Zugang zu...

- a) Sauberem Trinkwasser haben
- b) Ärztlicher Versorgung haben
- c) Impfstoffen haben
- d) All den oben aufgeführten Dingen haben



## 11 NACHHALTIGE STÄDTE UND GEMEINDEN

Wo findet die schnellste Urbanisierung/Verstädterung auf der Welt statt?

- a) Europa
- b) USA
- c) Entwicklungsländern



## 12 NACHHALTIGE/R KONSUM UND PRODUKTION

Plastiktaschen sind ein großes Problem für unsere Umwelt. Welches Land war das Erste, das Plastiktaschen verboten hat?

- a) Schweden
- b) Russland
- c) Ruanda



## 13 MASSNAHMEN ZUM KLIMASCHUTZ

Wer kann die Zukunft des Planeten beeinflussen?

- a) Wissenschaftler
- b) Berühmte Personen
- c) Die Regierung
- d) Alle



## 14 LEBEN UNTER WASSER

Wahr oder falsch: Falls wir unser Verhalten bis 2050 nicht ändern, wird es mehr Plastik als Fische in den Meeren geben.

- a) Wahr
- b) Falsch



## 15 LEBEN AN LAND

Weltweit werden Wälder...

- a) Wachsen, es gibt überall Bäume
- b) In derselben Geschwindigkeit abgeholzt, wie neue Bäume gepflanzt werden
- c) Verschwinden, bereits über die Hälfte aller Wälder wurde abgeholzt



## 16 FRIEDEN, GERECHTIGKEIT UND STARKE INSTITUTIONEN

Was ist ein Flüchtlingslager?

- a) Ein Sommerlager in den Bergen
- b) Ein Lager zum Schutz von Menschen, die aus ihrer Heimat geflohen sind
- c) Ein Militärlager



## 17 PARTNERSCHAFTEN ZUR ERREICHUNG DER ZIELE

Was wird benötigt, um die 17 Ziele für nachhaltige Entwicklung umzusetzen?

- a) Das Engagement aller Länder
- b) Die entwickelten Länder, die den Wandel anführen
- c) Die Entwicklungsländer, die den Wandel anführen



**ZIELE FÜR  
NACHHALTIGE  
ENTWICKLUNG**





# 1 KEINE ARMUT

Im Jahr 1990 lebte fast jeder vierte Mensch (38%) in extremer Armut. Wie viele Menschen leben derzeit in extremer Armut?

- a) Einer von Zehn
- b) Drei von Zehn
- c) Fünf von Zehn



# 2 KEIN HUNGER

Was bedeutet Unterernährung?

- a) Wenn du keine Drei-Gänge Menüs täglich bekommst
- b) Wenn du nicht jeden Tag Fleisch isst
- c) Wenn du nicht genug gesundes Essen über eine bestimmte Zeit isst



# 3 GUTE GESUNDHEIT UND WOHLSEIN

Welches dieser Insekten verbreitet Malaria?

- a) Moskitos
- b) Libellen
- c) Glühwürmchen



# 4 HOCHWERTIGE BILDUNG

Wie viel Prozent der Erwachsenen können heutzutage lesen und schreiben?

- a) 80%
- b) 60%
- c) 30%



# 5 GESCHLECHTER-GLEICHHEIT

Wie hoch ist der Frauenanteil unter Forschern in Wissenschaft und Technik?

- a) 50%
- b) 30%
- c) 70%



# 6 SAUBERES WASSER UND SANITÄREINRICHTUNGEN

Wie viel Prozent des weltweiten Wassers ist trinkbar?

- a) Nur 3%
- b) Die Hälfte des Wassers, 50%
- c) Fast alles ist trinkbar, 97%



# 7 BEZAHLBARE UND SAUBERE ENERGIE

Was ist eine erneuerbare Energiequelle?

- a) Öl
- b) Benzin
- c) Sonnenlicht



# 8 MENSCHENWÜRDIGE ARBEIT UND WIRTSCHAFTSWACHSTUM

Wahr oder falsch: Jeder Erwachsene besitzt ein Bankkonto

- a) Wahr
- b) Falsch

(40% aller Menschen weltweit besitzen kein Bankkonto)



# 9 INDUSTRIE, INNOVATION UND INFRASTRUKTUR

Welche Infrastruktur ist für die Geschlechtergleichheit wichtig?

- a) Spielplätze und Snacks
- b) Saubere Schulen, Lehrer und Bücher
- c) Getränkeautomaten



## 10 WENIGER UNGLEICHHEITEN

Wir können Ungleichheiten bekämpfen, indem:

- a) Wir sicherstellen, dass alle Kinder Zugang zu hochwertiger Bildung haben
- b) Wir sicherstellen, dass alle die gleichen Anziehsachen tragen
- c) Wir sicherstellen, dass alle das gleiche Fernsehprogramm schauen



## 11 NACHHALTIGE STÄDTE UND GEMEINDEN

Wie hoch wird der Anteil der Weltbevölkerung, der in Städten lebt, im Jahr 2030 sein?

- a) 60%
- b) 100%
- c) 20%



## 12 NACHHALTIGE/R KONSUM UND PRODUKTION

Wie helfen Bienen unserer Umwelt?

- a) Sie helfen den Pflanzen zu wachsen und produzieren Essen
- b) Sie helfen uns nicht, sondern geben uns Geld
- c) Sie essen andere Insekten



## 13 MASSNAHMEN ZUM KLIMASCHUTZ

Wo beschlossen Staatsoberhäupter 2015 einen Klimaplan?

- a) Paris (Paris Abkommen)
- b) London (Big Ben Abkommen)
- c) New York (Manhattan Abkommen)



## 14 LEBEN UNTER WASSER

Plastiktaschen sind für Schildkröten gefährlich, weil sie denken es sei...

- a) Essen
- b) Spielzeug
- c) Eine Muschel



## 15 LEBEN AN LAND

Bäume sind wichtig, weil...

- a) Sie Lebensraum für Wildtiere bieten
- b) Du auf ihnen klettern kannst
- c) Plastik aus Bäumen gewonnen werden kann



## 16 FRIEDEN, GERECHTIGKEIT UND STARKE INSTITUTIONEN

Was bedeutet die Vertreibung von Kindern?

- a) Wenn ein Kind in den Urlaub fährt
- b) Wenn ein Kind aufgrund eines bewaffneten Konflikts vertrieben wird
- c) Wenn ein Kind die Nacht im Haus eines Freundes verbringt



## 17 PARTNERSCHAFTEN ZUR ERREICHUNG DER ZIELE

Wer sollte in Partnerschaften involviert werden, um die 17 Ziele für nachhaltige Entwicklung zu erreichen?

- a) Bürger
- b) Regierungen
- c) Unternehmen
- d) Alle der oben aufgeführten Gruppen



# ZIELE FÜR NACHHALTIGE ENTWICKLUNG