

## 1 PAS DE PAUVRETÉ

Pour la Banque mondiale, le seuil international de pauvreté extrême est fixé à :

- A) 1,25 dollar par jour
- B) 1,90 dollar par jour
- C) 5 dollars par jour



## 2 FAIM ZÉRO

Parmi les 815 millions de personnes touchées par la faim, la moitié sont :

- A) Des femmes
- B) Des agriculteurs
- C) Des personnes au régime



## 3 BONNE SANTÉ ET BIEN-ÊTRE

Quelle est l'espérance de vie dans le monde?

- A) 52 ans
- B) 62 ans
- C) 72 ans

(données 2016)



## 4 EDUCATION DE QUALITÉ

Dans le monde, depuis 2000, le nombre d'étudiants inscrits dans des établissements d'études supérieures :

- A) A baissé
- B) A doublé
- C) Est resté stable



## 5 EGALITÉ ENTRE LES SEXES

Sur les 815 millions de personnes ne sachant ni lire ni écrire dans le monde, combien sont des femmes ?

- A) Un tiers
- B) La moitié
- C) Deux tiers



## 6 EAU PROPRE ET ASSAINISSEMENT

Qu'est ce qui est le plus dangereux pour les humains ?

- A) Le requin
- B) Le moustique
- C) L'eau non potable



## 7 ENERGIE PROPRE ET D'UN COÛT ABORDABLE

Les humains génèrent entre :

- A) 1 à 40 tonnes de déchets par seconde
- B) 41 à 79 tonnes de déchets par seconde
- C) 80 à 130 tonnes de déchets par seconde



## 8 TRAVAIL DÉCENT ET CROISSANCE ÉCONOMIQUE

Qu'est-ce qu'une croissance économique durable entend préserver ?

- A) La hausse du cours de la Bourse
- B) L'environnement
- C) Le travail décent pour les enfants



## 9 INDUSTRIE, INNOVATION ET INFRASTRUCTURE

Quelle est la ville la plus « verte » du monde ?

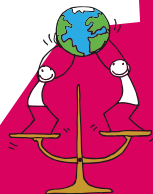
- A) Reykjavik (Islande)
- B) Montréal (Canada)
- C) Paris (France)



## 10 INÉGALITÉS RÉDUITES

Vrai ou faux ? La majorité de la population vit dans des sociétés où les revenus sont distribués de façon plus inégale que dans les années 90.

- A) Vrai
- B) Faux



## 11 VILLES ET COMMUNAUTÉS DURABLES

En 1990, 10 villes dans le monde comptaient 10 millions d'habitants ou plus. En 2018, le nombre de ces villes est passé à :

- A) 10
- B) 21
- C) 47



## 12 CONSOMMATION ET PRODUCTION RESPONSABLE

En 2017, à quelle date l'homme avait-il consommé plus de ressources naturelles que la planète est en capacité de produire ?

- A) 2 août
- B) 10 octobre
- C) 22 novembre



## 13 LUTTE CONTRE LES CHANGEMENTS CLIMATIQUES

Quel éco-geste contribue à protéger la planète ?

- A) Manger plus pour gaspiller moins de nourriture
- B) Manger les fruits et légumes « moches »
- C) Boire moins d'eau pour en utiliser moins



## 14 VIE AQUATIQUE

Qu'est-ce qu'on appelle « le poumon de la terre », en plus des forêts ?

- A) L'Himalaya
- B) Les océans
- C) Les volcans



## 15 VIE TERRESTRE

Combien d'hectares de forêts disparaissent chaque année ?

- A) 1300 hectares (soit 1530 terrains de foot)
- B) 13 000 hectares (soit 15 300 terrains de foot)
- C) 13 millions d'hectares (soit 15,3 millions de terrains de foot)



## 16 PAIX, JUSTICE ET INSTITUTIONS EFFICACES

En 2016, sur 197 pays dans le monde, combien sont considérés en paix (non engagés dans un quelconque conflit, qu'il soit interne ou externe à leurs frontières) ?

- A) 10
- B) 30
- C) 50



## 17 PARTENARIATS POUR LA RÉALISATION DES OBJECTIFS

Quelle somme est détournée chaque année des pays en développement vers les pays du Nord (fraude fiscale ou détournement de fonds) ?

- A) 100 milliards d'euros
- B) 500 milliards d'euros
- C) 800 milliards d'euros



# OBJECTIFS DE DÉVELOPPEMENT DURABLE

EDITION JUNIOR EN PARTENARIAT AVEC L'AFD



# 1 PAS DE PAUVRETÉ

Combien y a-t-il de personnes sans-abri ou vivant dans des logements précaires dans le monde ?

- A) 1 personne sur 7000
- B) 1 personne sur 70
- C) 1 personne sur 7



# 2 FAIM ZÉRO

Le prix des produits alimentaires a-t-il augmenté depuis les années 2000 ?

- A) Non, il a diminué
- B) Oui, il a presque doublé
- C) Il est stable



# 3 BONNE SANTÉ ET BIEN-ÊTRE

Quelle est la principale cause de mortalité dans le monde ?

- A) L'insalubrité de l'environnement
- B) Les attaques de requins
- C) Les accidents de la route



# 4 EDUCATION DE QUALITÉ

Dans les pays en développement, combien d'enfants vont à l'école le ventre vide ?

- A) 510 000 enfants (= population de Lyon)
- B) 10 millions d'enfants (= population de l'Île-de-France)
- C) 66 millions d'enfants (= population de la France)



# 5 EGALITÉ ENTRE LES SEXES

Lesquelles de ces affirmations sont exactes ?

- A) A travail égal, l'homme gagne 20 % de plus que la femme
- B) Dans le monde, les femmes travaillent en moyenne quatre ans de plus que les hommes
- C) La plupart des femmes ne souhaitent pas travailler
- D) Les femmes ont moins l'esprit scientifique que les hommes



# 6 EAU PROPRE ET ASSAINISSEMENT

Quelle quantité d'eau est nécessaire par jour pour les besoins de base ?

- A) 2 à 5 litres par jour
- B) 8 à 15 litres par jour
- C) 40 à 60 litres par jour



# 7 ENERGIE PROPRE ET D'UN COÛT ABORDABLE

Peut-on transformer les déchets en énergie ?

- A) Oui
- B) Non



# 8 TRAVAIL DÉCENT ET CROISSANCE ÉCONOMIQUE

Le « travail décent » revêt plusieurs critères. Lesquels ?

- A) Le droit de ne pas travailler
- B) La sécurité sur le lieu de travail
- C) La protection sociale pour les familles
- D) Cinq semaines de congés payés
- E) Une rémunération convenable

(Plusieurs réponses possibles)



# 9 INDUSTRIE, INNOVATION ET INFRASTRUCTURE

Vrai ou faux ? L'arrosage classique est plus économique et responsable que l'arrosage goutte à goutte (implanté à la racine).

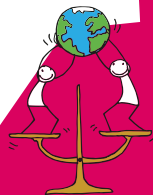
- A) Vrai
- B) Faux



## 10 INÉGALITÉS RÉDUITES

Si tous les humains vivaient comme les Français, combien de planètes Terre seraient nécessaires pour satisfaire leurs besoins ?

- A) 2 planètes
- B) 3 planètes
- C) 6 planètes



## 11 VILLES ET COMMUNAUTÉS DURABLES

Quelle part de la population mondiale habite en zone urbaine aujourd'hui ?

- A) 20%
- B) 35%
- C) 54%



## 12 CONSOMMATION ET PRODUCTION RESPONSABLE

Si les habitants du monde entier se mettaient à utiliser des ampoules à haut rendement énergétique, on économiserait :

- A) 12 millions de dollars chaque année
- B) 120 millions de dollars chaque année
- C) 120 milliards de dollars chaque année



## 13 LUTTE CONTRE LES CHANGEMENTS CLIMATIQUES

En 2015, à la COP21, les chefs d'Etats se sont engagés à mettre en place des mesures pour limiter le réchauffement climatique à :

- A) + 0,5 degré Celsius d'ici 2100
- B) + 2 degrés Celsius d'ici 2100
- C) + 5 degrés Celsius d'ici 2100



## 14 VIE AQUATIQUE

Quelle est la part des stocks de poissons commerciaux qui sont soit surexploités ou à la limite de la surexploitation ?

- A) 2 %
- B) 51 %
- C) 80 %



## 15 VIE TERRESTRE

Pourquoi coupe-t-on principalement les arbres aujourd'hui ?

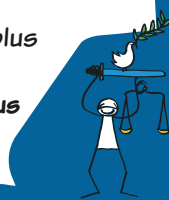
- A) Pour agrandir les terres agricoles
- B) Pour faire du papier
- C) Pour se chauffer



## 16 PAIX, JUSTICE ET INSTITUTIONS EFFICACES

Quel est le point commun entre les Etats-Unis, la Russie, la Chine, le Royaume-Uni et la France ?

- A) Ce sont les pays qui vendent le plus d'armes dans le monde
- B) Ce sont les pays qui financent le plus la paix dans le monde
- C) Ce sont les pays qui financent le plus la paix et la guerre dans le monde



## 17 PARTENARIATS POUR LA RÉALISATION DES OBJECTIFS

La population mondiale s'élève actuellement à 7,5 milliards d'individus. A combien devrait-elle passer en 2050 ?

- A) 6 milliards
- B) 7,5 milliards
- C) 9 milliards



**OBJECTIFS  
DE DÉVELOPPEMENT  
DURABLE**

EDITION JUNIOR EN PARTENARIAT AVEC L'AFD

# 1 PAS DE PAUVRETÉ

En 2017, plus des deux tiers de la richesse mondiale créée sur l'année a profité aux 1% les plus riches. Quelle part de la richesse créée a bénéficié aux 50% les plus pauvres ?

- A) Ils n'en ont pas bénéficié
- B) Ils ont bénéficié de 5% de la richesse créée
- C) Ils ont bénéficié de 10% de la richesse créée



# 2 FAIM ZÉRO

Quelle quantité d'aliments est gaspillée dans le monde (par seconde) ?

- A) 41 kg
- B) 410 kg
- C) 41 tonnes



# 3 BONNE SANTÉ ET BIEN-ÊTRE

Quelle est la principale cause de mortalité infantile dans les pays en développement ?

- A) La guerre
- B) La malnutrition
- C) Les maladies infectieuses



# 4 EDUCATION DE QUALITÉ

Depuis 1990, la scolarisation des jeunes enfants (3 à 6 ans) a augmenté de :

- A) 10%
- B) 20%
- C) 30%



# 5 EGALITÉ ENTRE LES SEXES

Quels sont les pays à avoir supprimé 80% des inégalités entre hommes et femmes en 2017 ?

- A) Le Portugal, les Etats-Unis et l'Allemagne
- B) Le Rwanda, le Nicaragua et la Slovénie
- C) La Grèce, l'Italie et Chypre



# 6 EAU PROPRE ET ASSAINISSEMENT

Qu'est-ce que l'hydroélectricité ?

- A) L'électricité produite par l'énergie des rivières, des fleuves ou des lacs
- B) L'électricité produite par l'énergie des vagues
- C) L'électricité produite par le ruissellement des eaux de pluie



# 7 ENERGIE PROPRE ET D'UN COÛT ABORDABLE

Combien de personnes n'ont pas accès à l'électricité dans le monde ?

- A) 800 millions (soit la population de l'Europe)
- B) 1,3 milliard (soit la population de la Chine)
- C) 3 milliards (soit la population de la Chine, de l'Inde et des Etats-Unis réunis)



# 8 TRAVAIL DÉCENT ET CROISSANCE ÉCONOMIQUE

Vrai ou faux ? Les flux de migrants internationaux ont un impact positif sur l'économie mondiale.

- A) Vrai (ils ont un impact sur l'économie de leur pays d'origine (envoi de fonds) et leur pays d'accueil (création de richesse/consumation))
- B) Faux (ils sont un poids pour l'économie des pays qui les accueillent)



# 9 INDUSTRIE, INNOVATION ET INFRASTRUCTURE

Combien de personnes n'ont pas accès à des services de télécommunications fiables dans le monde ?

- A) Entre 1 milliard et 1,5 milliard
- B) Entre 1 million et 1,5 million

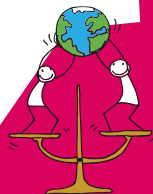




## 10 INÉGALITÉS RÉDUITES

Parmi les personnes les plus pauvres dans le monde, combien bénéficient d'une protection sociale ?

- A) Toutes
- B) La moitié
- C) Un tiers



## 11 VILLES ET COMMUNAUTÉS DURABLES

Quelle est la part des villes dans les émissions mondiales de dioxyde de carbone ?

- A) 3 %
- B) 50 %
- C) 70 %



## 12 CONSOMMATION ET PRODUCTION RESPONSABLE

Si les abeilles venaient à disparaître, combien cela coûterait-il de faire leur travail ?

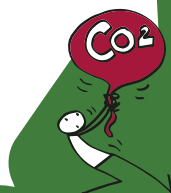
- A) 153 000 €
- B) 153 millions €
- C) 153 milliards €



## 13 LUTTE CONTRE LES CHANGEMENTS CLIMATIQUES

Vrai ou faux ? Sans gaz à effet de serre, la température serait de -19 °C.

- A) Vrai
- B) Faux



## 14 VIE AQUATIQUE

Quel pourcentage des espèces marines a été identifié à ce jour ?

- a) Environ 5%
- b) Environ 50%
- c) Plus de 80%



## 15 VIE TERRESTRE

Dans le monde, combien de personnes vivent grâce aux forêts ?

- A) 1 personne sur 100
- B) 1 personne sur 20
- C) 1 personne sur 5



## 16 PAIX, JUSTICE ET INSTITUTIONS EFFICACES

Quelles sont les institutions les plus touchées par la corruption dans le monde ?

- A) L'éducation et la santé
- B) La justice et la police
- C) Les banques et l'audiovisuel



## 17 PARTENARIATS POUR LA RÉALISATION DES OBJECTIFS

Qu'est-ce que l'aide au développement ?

- A) Une aide financière des pays les plus favorisés à destination des pays moins favorisés
- B) Un soutien aux développeurs informatiques
- C) Une aide à l'orientation professionnelle



**OBJECTIFS  
DE DÉVELOPPEMENT  
DURABLE**

EDITION JUNIOR EN PARTENARIAT AVEC L'AFD



# 1 PAS DE PAUVRETÉ

Entre 1975 et 2004, sur plus de 1500 nouveaux médicaments, combien étaient destinés à traiter des maladies n'existant que dans les pays en développement ?

- A) 21
- B) 156
- C) 345



# 2 FAIM ZÉRO

Quelle est la période la plus critique et dangereuse en cas de malnutrition d'un enfant ?

- A) De la conception à 2 ans
- B) Entre 2 et 4 ans
- C) Entre 4 et 8 ans



# 3 BONNE SANTÉ ET BIEN-ÊTRE

L'impact du changement climatique sur la santé serait-il plutôt négatif ou positif dans l'ensemble ?

- A) Positif : le changement climatique permet de rendre les zones froides plus vivables, et les zones trop humides plus sèches
- B) Négatif : dans la plupart des pays, le changement climatique a une mauvaise influence sur la qualité de l'air, de l'eau, la quantité de nourriture et la sécurité du logement



# 4 EDUCATION DE QUALITÉ

Dans le monde, combien d'enfants et de jeunes sont confrontés à des violences ou du harcèlement à l'école ?

- A) 1 enfant sur 100
- B) 1 enfant sur 30
- C) 1 enfant sur 15



# 5 EGALITÉ ENTRE LES SEXES

Quel est le pourcentage de femmes parmi les chercheurs ?

- A) 29 %
- B) 49 %
- C) 72 %



# 6 EAU PROPRE ET ASSAINISSEMENT

Qu'est-ce que le stress hydrique ?

- A) Des ressources insuffisantes pour répondre aux besoins en eau
- B) Ne pas savoir nager
- C) La peur de l'eau



# 7 ENERGIE PROPRE ET D'UN COÛT ABORDABLE

En 2015, quel pays a le plus investi dans les énergies renouvelables ?

- A) Le Japon, dont les énergies renouvelables représentent 7 % du mix énergétique
- B) Les Etats-Unis, avec 44 milliards de dollars investis dans les énergies renouvelables
- C) La Chine, à hauteur de 36 % des investissements mondiaux dans les énergies renouvelables



# 8 TRAVAIL DÉCENT ET CROISSANCE ÉCONOMIQUE

Toutes les 15 secondes, un travailleur meurt dans le monde. Quelle est la principale cause de ces décès ?

- A) Accident sur le trajet domicile-travail
- B) Maladie professionnelle
- C) Accident domestique



# 9 INDUSTRIE, INNOVATION ET INFRASTRUCTURE

D'ici 2030, le secteur des énergies renouvelables pourrait créer :

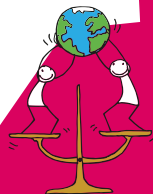
- A) 5000 emplois
- B) 5 millions d'emplois
- C) 20 millions d'emplois



## 10 INÉGALITÉS RÉDUITES

L'Afrique produit 75% du cacao mondial. Quel pourcentage perçoit-elle des revenus de la fabrication de chocolat ?

- A) 2%
- B) 45%
- C) 75%



## 11 VILLES ET COMMUNAUTÉS DURABLES

D'ici 2030, si rien n'est fait, combien de personnes vivront dans des bidonvilles ?

- A) 2 personnes sur 10
- B) 1 personne sur 10
- C) 4 personnes sur 10



## 12 CONSOMMATION ET PRODUCTION RESPONSABLE

Qu'est-ce que l'agroécologie ?

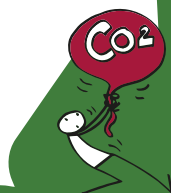
- A) Des techniques agricoles qui respectent l'environnement
- B) Le fait que les consommateurs aillent cueillir directement leurs fruits et légumes
- C) Une agriculture de proximité



## 13 LUTTE CONTRE LES CHANGEMENTS CLIMATIQUES

Depuis le début des années 2000, combien d'années entrent dans le classement des années les plus chaudes jamais enregistrées ?

- A) 5 années
- B) 9 années
- C) 16 années



## 14 VIE AQUATIQUE

Combien de personnes dépendent de la biodiversité marine pour vivre ?

- A) 500 millions de personnes
- B) 1 milliard de personnes
- C) Plus de 3 milliards de personnes



## 15 VIE TERRESTRE

Quelle est la part des plantes dans l'alimentation mondiale ?

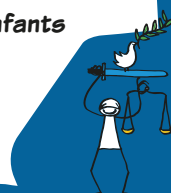
- A) 5 %
- B) 45 %
- C) 80 %



## 16 PAIX, JUSTICE ET INSTITUTIONS EFFICACES

Combien d'enfants vivent dans des régions en proie à un conflit ?

- A) 1 enfant sur 100, soit 22 millions d'enfants
- B) 1 enfant sur 25, soit 88 millions d'enfants
- C) 1 enfant sur 9, soit 230 millions d'enfants



## 17 PARTENARIATS POUR LA RÉALISATION DES OBJECTIFS

Quels sont les trois piliers du développement durable ?

- A) La puissance financière, la régulation du commerce mondial et le contrôle des médias
- B) L'éducation, l'agriculture et la santé
- C) Le progrès économique, le bien-être social et la protection de l'environnement



**OBJECTIFS  
DE DÉVELOPPEMENT  
DURABLE**

EDITION JUNIOR EN PARTENARIAT AVEC L'AFD





# 1 PAS DE PAUVRETÉ

Qui est le premier employeur mondial ?

- A) L'industrie textile
- B) L'agriculture familiale
- C) L'industrie automobile



# 2 FAIM ZÉRO

Qu'est-ce qu'être en insécurité alimentaire ?

- A) Souffrir ou risquer de souffrir de la faim
- B) Ne pas pouvoir manger cinq fruits et légumes par jour
- C) Risquer sa vie pour trouver de la nourriture



# 3 BONNE SANTÉ ET BIEN-ÊTRE

Vrai ou faux ? Aujourd'hui l'obésité tue trois fois plus que la malnutrition.

- A) Vrai
- B) Faux



# 4 EDUCATION DE QUALITÉ

Dans le monde, quelle est la part des enfants contraints de travailler ?

- A) 1%
- B) 5%
- C) 11%



# 5 EGALITÉ ENTRE LES SEXES

D'après le Forum économique mondial, les inégalités hommes/femmes au travail ne disparaîtront pas avant :

- A) 2030
- B) 2100
- C) 2234



# 6 EAU PROPRE ET ASSAINISSEMENT

Quel est le premier usage de l'eau prélevée dans les lacs, les rivières et les nappes phréatiques ?

- A) Se laver
- B) Irriguer les cultures
- C) Fabriquer des vêtements



# 7 ENERGIE PROPRE ET D'UN COÛT ABORDABLE

Quels procédés peuvent être utilisés pour valoriser des déchets ?

- A) Le compostage
- B) La méthanisation
- C) Le recyclage
- D) L'enfouissement



(plusieurs réponses possibles)

# 8 TRAVAIL DÉCENT ET CROISSANCE ÉCONOMIQUE

Parmi les 197 pays reconnus par l'ONU, combien ont une législation antidiscriminatoire ou faisant spécifiquement référence aux handicapés ?

- A) 45 pays
- B) 97 pays
- C) 139 pays



# 9 INDUSTRIE, INNOVATION ET INFRASTRUCTURE

Qu'est-ce que l'éco-conception ?

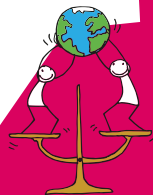
- A) Concevoir en fonction des contraintes économiques
- B) Intégrer l'environnement dès la conception d'un projet ou d'un produit
- C) Réaliser le plus d'économie et réduire les coûts



## 10 INÉGALITÉS RÉDUITES

Un voyage classique Paris-Londres coûte en moyenne 150 €. Combien coûte un Paris-Londres pour un migrant ?

- A) Pas plus de 5 €
- B) 150 € en moyenne
- C) Jusqu'à 10 000 €



## 11 VILLES ET COMMUNAUTÉS DURABLES

Une ville « résiliente » est...

- A) Une ville réticente au changement
- B) Une ville capable de résister et de s'adapter aux perturbations environnementales, économiques et sociales qu'elle subit
- C) Une ville qui change de fournisseur en eau, électricité ou gaz



## 12 CONSOMMATION ET PRODUCTION RESPONSABLE

Quelle quantité de déchets finit en mer chaque minute dans le monde ?

- A) L'équivalent de 60 caddies
- B) L'équivalent de 180 caddies
- C) L'équivalent de 1600 caddies



## 13 LUTTE CONTRE LES CHANGEMENTS CLIMATIQUES

Depuis 1979, la banquise perd :

- A) 10 000 km<sup>2</sup> chaque décennie (soit 1000 terrains de foot)
- B) 100 000 km<sup>2</sup> chaque décennie (soit 10 000 terrains de foot)
- C) 1 million de km<sup>2</sup> chaque décennie (soit 100 000 terrains de foot)



## 14 VIE AQUATIQUE

Quelle part des gaz à effet de serre les océans absorbent-ils ?

- A) 5 %
- B) 15 %
- C) 30 %



## 15 VIE TERRESTRE

Qu'est-ce qu'une terre arable ?

- A) C'est une terre qui peut être labourée ou cultivée
- B) C'est une terre située sur le continent africain
- C) C'est une terre de reproduction des lapins



## 16 PAIX, JUSTICE ET INSTITUTIONS EFFICACES

Qu'est-ce qu'un paradis fiscal ?

- A) Un territoire dans lequel on paye peu ou pas d'impôts
- B) Une petite île
- C) Un pays qui n'a pas de système bancaire



## 17 PARTENARIATS POUR LA RÉALISATION DES OBJECTIFS

Depuis 2009, le nombre d'internautes dans les pays en développement a :

- A) Diminué
- B) Stagné
- C) Plus que doublé



**OBJECTIFS  
DE DÉVELOPPEMENT  
DURABLE**

EDITION JUNIOR EN PARTENARIAT AVEC L'AFD

